

群馬県では、障害のある方の雇用の拡大と定着支援に積極的に取り組んでいます

**令和  
5年度**

# 障害者就労支援事業

働きたい方も働いてもらいたい企業も・・・

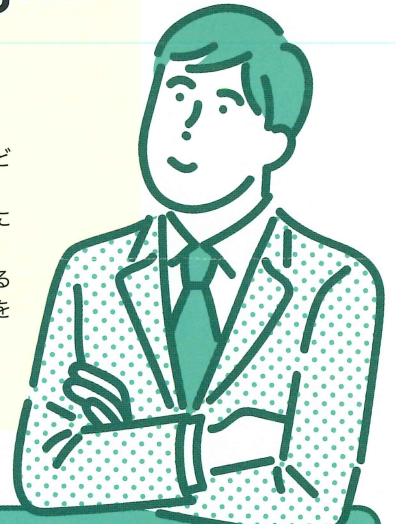
**“1人で悩まない”**



企業にとっての課題は、雇用の過程、採用、就業中のコミュニケーションなど状況によって様々です。

これらを悩まずに解決するためには、地域の支援機関や支援制度を有効に活用しながら一緒に進めていくことがポイントです。

そこで、群馬県では障害のある方がどのような就労環境や仕事を望んでいるのか、企業がどのような準備をしたら良いのかを『障害者就労支援事業』を通じてサポートしております。



ご利用はすべて **無料**

## 就労開拓事業

- ①障害者雇用状況の確認
- ②職場実習・求人の提案
- ③実習・求人情報の収集及び支援機関への周知
- ④支援機関と連携し職務の切り出し支援

## 研修事業

企業担当者を集めた講義やグループディスカッションを通じて理解を深める

【過去の研修テーマ】  
・特性に応じた配慮事項  
・職務の切り出し など

## 定着支援事業

企業内研修の機会を設け、企業の個別課題や懸念事項を解決できる研修を提案

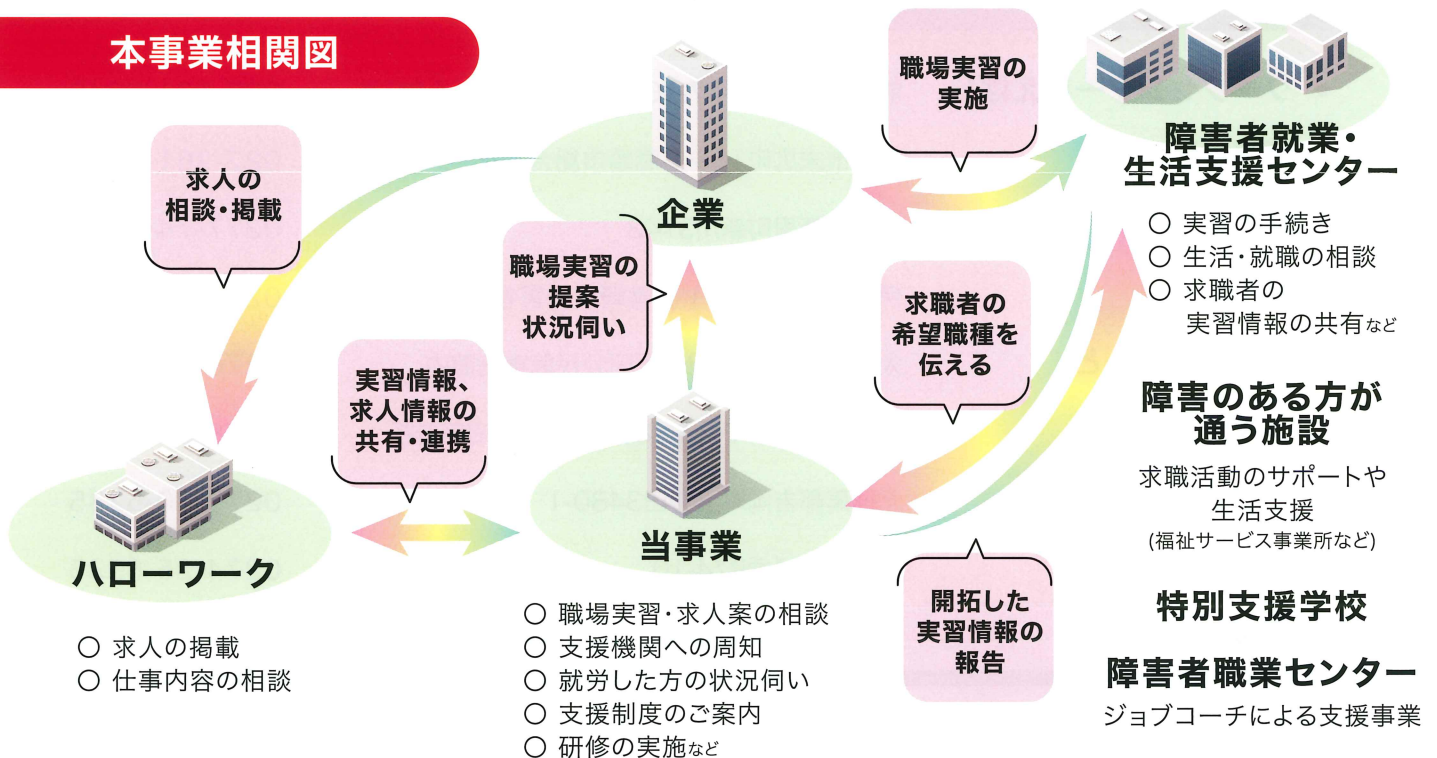
【研修テーマ例】  
・内定者受入れ前研修  
・障害者雇用の現状と法制度 など

## 伴走型支援事業

初めての障害者雇用の実現を目的として、企業に継続的な支援を実施

【事例】  
・支援実施計画書の作成サポート  
・求人票の作成サポート  
・就職面接会、職場見学、実習など実施のサポート

## 本事業関連図



採用活動のステップと支援機関の紹介は裏面をご覧ください ▶▶

# 障害者雇用の採用ステップ(例)



見学可能です

弊社障害者就労移行支援事業所SAKURA前橋センター

当事業開拓員へ  
お申しつけください

## 障害者就業・生活支援センター 一覧

- ワークセンターまえばし 前橋市日吉町2-17-10 前橋市総合福祉会館1階 027-231-7345
- エブリィ 高崎市末広町115-1 高崎市総合福祉センター1階 027-361-8666
- さんわ 桐生市新里町新川3743 0277-74-6981
- メルシー 伊勢崎市西田町71 伊勢崎市障害者センター2階 0270-25-3390
- わーくさぽーと 太田市東本町53-20 太田公民館東別館内 0276-57-8400
- コスモス 群馬県沼田市下之町888番地テラス沼田6階 0278-25-4400
- みずさわ 北群馬郡吉岡町上野田3480-1 0279-30-5235
- トータス 藤岡市下栗須974-10 0274-25-8335
- 吾妻 吾妻郡中之条町西中之条240-3 0279-26-2120

群馬県障害者就労支援事業 [事業主体] 群馬県産業経済部労働政策課 [受託業者]

お申込み/お問い合わせは下記の事務局まで

TEL:027-220-1088

受付時間 平日10:00~17:00

FAX:027-220-1089

E-MAIL:gunma\_syurokaitaku@socat.jp



CAMCOM GROUP

株式会社

総合キャリアトラスト

詳しい内容についてはHPをご覧ください  
<https://gunma-navi.jp/>

