



# Free Coin Operated Bicycle

## 高崎免费出借的自行车

## 다카사키시 무료 대여 자전거.

The Taka-chari is a free bicycle service offered by Takasaki City and the Takasaki Chamber of Commerce and Industry.

### Rules for use of Taka-chari

1. Please obey traffic rules and ride safely.
2. Please return the Taka-chari to a designated Taka-chari Port.
3. Please do not borrow the Taka-chari for a prolonged period of time.
4. Please do not damage or vandalize the Taka-chari in any way.
5. It is prohibited to ride a Taka-chari after consuming alcohol.

高崎自行车是大家可以免费使用的自行车。

为了方便大家使用高崎自行车，请遵守以下5条规定。

1. 遵守交通规则，确保安全骑车。
2. 使用后要把自行车还回到专用的停车架。
3. 避免独占使用时间过长，自行车要在当天的出借时间内还回。
4. 不要在自行车上涂写或故意损坏的行为。
5. 严禁酒后骑车。

다카차리는, 누구나가 무료로 이용 가능한 자전거입니다.

다카차리를 손쉽게 이용 하기 위해 5가지의 룰을 지켜주십시오.

1. 교통법을 준수하며, 안전운전에 협력해주시시오.
2. 지정된 반납 장소에 반납하여 주십시오.
3. 장기간의 이용을 삼가하여 주십시오.
4. 낙서 및 장난을 삼가하여 주십시오.
5. 음주운전은 절대 삼가하여 주십시오.

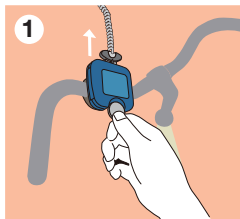
### Hours of Availability:

出借时间

9:00am ~ 10:00pm

대여시간

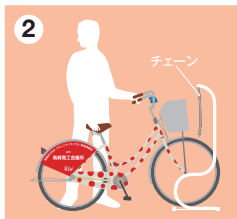
#### Borrowing 借出时 대여방법



Please insert a 100 yen coin to unlock the key box.

钥匙盒里放入100日元硬币，锁链就会打开。

자물쇠에 100엔짜리 동전을 넣으면 자물쇠가 풀립니다.



After removing the chain key, remove the Taka-chari from the rack.

取下锁链，把自行车从架子上推出来就可以骑了。

체인키를 제거 후 거치대에서 꺼내어 주십시오.

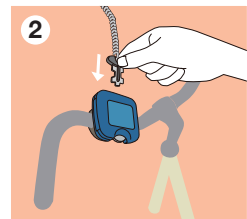
#### Returning 返还时 반납방법



Be sure to dismount the Taka-chari before placing it back in the rack. Please use the kickstand to keep the bicycle upright.

往自行车架上停放时，请从自行车上下来，再慢慢地直着把自行车停放在架子上。

자전거를 천천히 거치대에 넣어주십시오.



By inserting the chain key into the key box your 100 yen coin will be returned. Please do not forget to take your coin.

把锁链插入钥匙盒里，锁住后100日元硬币会自动退出来，请别忘记取出来。

체인키를 자물쇠에 결합하면 100엔 동전이 반환됩니다.

\*Be sure to lock the Taka-chari with the lock provided when you are leaving it at a location other than a designated Taka-chari Port.

\*在借出使用自行车的途中，如果要离开自行车时，请使用和车筐连接的车锁把车锁好。

\*대여 중 자전거를 주차 시 바구니 안에 있는 자물쇠를 사용하여주시기 바랍니다.

### Taka-chari Information Center

高崎自行车询问中心

다카차리 안내센터



# 0120-68-5155

You are fully responsible for any accidents caused during the time you borrow the Taka-chari, provided the accident is not a result of faulty bike maintenance.

在自行车利用中如发生事故，完全是利用者自身的责任。但如果显然是因自行车的保养不良等原因，则不限于此。

이용중 발생하는 모든사고에 대한 책임은 이용자에게 있습니다. 그러나 자전거의 설비불량등의 원인으로 문제가 발생했을 경우 예외입니다.